

令和6年
8月



(旧市民センターニュース) 通巻 No.561

コミュニティセンターニュース



令和6年8月 行事予定

日時	内容	時間	場所
4日 (日)	藤尾学区民夏まつり	18:00~21:00	藤尾小学校グラウンド
7日 (水)	子ども学習ひろば	9:30~12:00	コミュニティセンター
15日 (木)	中すこやか健康相談	午前 (予約制)	コミュニティセンター

大津市移動図書館

さざなみ号 8月



夏季運休

大津市立図書館

Otsu City Library



ご注意ください!!

熱中症



- ※ 暑い日は涼しい服装にし、エアコンを利用するなど、部屋の温度を調整しましょう。
- ※ 日頃から健康チェックを行い体調が悪いと感じたときは無理をせず自宅で静養しましょう。
- ※ 暑くなりはじめの時期から適度な運動を心掛け、身体が暑さに慣れるようにしましょう。
- ※ アラートが発表された日は、普段以上に熱中症の予防に努めましょう。

【問】保健予防課 ☎077-522-6766

「熱中症警戒アラート」

詳細は [こちら](#)



熱中症予防のため、藤尾市民センターを
一時休憩所としてご利用いただけます。

【ご利用可能時間】

平日9:00~17:00

【藤尾コミュニティセンター】大津市横木二丁目4番1号 電話 522-3877

【藤尾学区人口】令和6年7月1日現在 世帯数 2,552 世帯 人口 4,904 人 (男 2,394 人 女 2,510 人)

藤尾コミュニティセンター発行



藤尾市民センター 出張健康相談 (完全予約制)

中すこやか相談所からのお知らせ

～赤ちゃんから高齢者までの健康に関する相談を行っています～

保健師が乳幼児の身体計測や育児相談、血圧測定、尿検査などを無料で実施しています。

【場 所】藤尾市民センター 2階和室 【日 時】8月15日(木) 午前

【予約先】中すこやか相談所 ☎528-2941 (時間は予約時にお伝えします)



体育振興会よりお知らせ

ポッチャ大会の結果

【日時】7月7日(日) 【場所】藤尾小学校体育館

【参加】12町14チーム

=Aブロック=

優勝 藤尾奥町

2位 桜ヶ丘B

3位 大谷団地・下横木東町

=Bブロック=

優勝 下横木新町

2位 緑ヶ丘

3位 下横木A・下横木B



藤尾学区民運動会 開催のお知らせ

皆さまのご参加をお待ちしています

10月6日(日) 午前開催 藤尾小学校グラウンド

【藤尾学区自治連合会主催/藤尾学区体育振興会主管】



6月22日(土)

第56回人権を考える大津市民の集い夏の集会 開催

石川県珠洲市在住の
北野進氏をお迎えし
能登半島の現状について
ご講演頂きました。



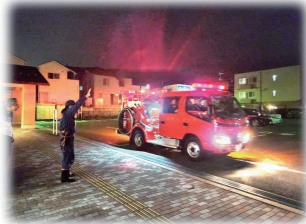
6月30日(日) 令和6年度 琵琶湖市民清掃 が実施されました

藤尾学区 参加者合計 717名

● 燃やせるゴミ 704袋 ● 燃やせないゴミ 7袋 ● 土砂 178袋

…皆様のご協力で大変美しくなりました。雨の中ありがとうございました。…





消防団についてもっと知ってみよう！

大津市消防団藤尾分団

日々の活動は？



- 火災時の消火活動や風水害・地震等の災害時の防火活動と地域の安全確認点検のための出動・待機。
- 毎月7日・20日の防火点検日に分団消防車で防火広報と巡回パトロールの実施。
- 春・秋の火災予防週間では地域の住宅に火の元点検の呼びかけ、広報活動として防火訪問を実施。
- 学区自主防災会防災訓練には、地元消防団として出動。

平常時、災害時と日頃から地域を守るための活動をしています！



現在 20代から60代の23名が在籍し、特別職の非常勤地方公務員として地域の安全と生命・財産を守るための団活動に取り組んでいます。

藤尾分団 SNS
皆様のアクセス&フォローお待ちしております！
お問い合わせはインスタのDMから！

皆さんの参加をまっています！

新入分団員募集中！

大津市全域で地震から身を守る1分間の安全確保行動を行う

大津市シェイクアウト訓練 2024

9月2日(月)実施

1分間だからこそ、どこでも、だれでも気軽に参加できる訓練です。訓練に参加して、地震が発生したときの自分の身を守る安全確保行動

「まず低く、頭を守り、動かない」を身につけましょう！



8月 ごみカレンダー

日	月	火	水	木	金	土
				1	2	3
				かん	燃	不燃
				かん	燃やせるごみ	燃やせないごみ
4	5	6	7	8	9	10
	プラ	燃		PET	燃	紙
	プラ容器包装	燃やせるごみ		ペットボトル	燃やせるごみ	紙ごみ
11 (山の日)	12 (振替休日)	13	14	15	16	17
	プラ	燃		かん	燃	びん
	プラ容器包装	燃やせるごみ		かん	燃やせるごみ	びん
18	19	20	21	22	23	24
	プラ	燃		PET	燃	紙
	プラ容器包装	燃やせるごみ		ペットボトル	燃やせるごみ	紙ごみ
25	26	27	28	29	30	31
	プラ	燃			燃	
	プラ容器包装	燃やせるごみ			燃やせるごみ	

- ・祝日もごみの収集をします。
- ・ごみは朝5時から8時30分までに出してください。
- ・ごみは必ず指定袋で(紙ごみはひもで十字にくくって)出してください。
- ・スプレー缶は穴を開けずに、中身を使い切ってからかんの日に、使い捨てライターは中身を使い切ってから燃やせるごみの日に出してください。
- ★令和6年10月1日から家庭ごみの収集曜日が変わります。
詳細は大津市HPに記載されていますが、センターニュース「ごみカレンダー」は9月号からお知らせします。

大型ごみの戸別有料収集日 (収集希望日の1週間前までに予約して下さい)

8月 2日(金) 9日(金) 19日(月) 26日(月)

問：ごみコールセンター ☎ 528-2761 受付時間：月～金曜日 8:40～17:25(祝休日、年末年始を除く)